



PEMICYL

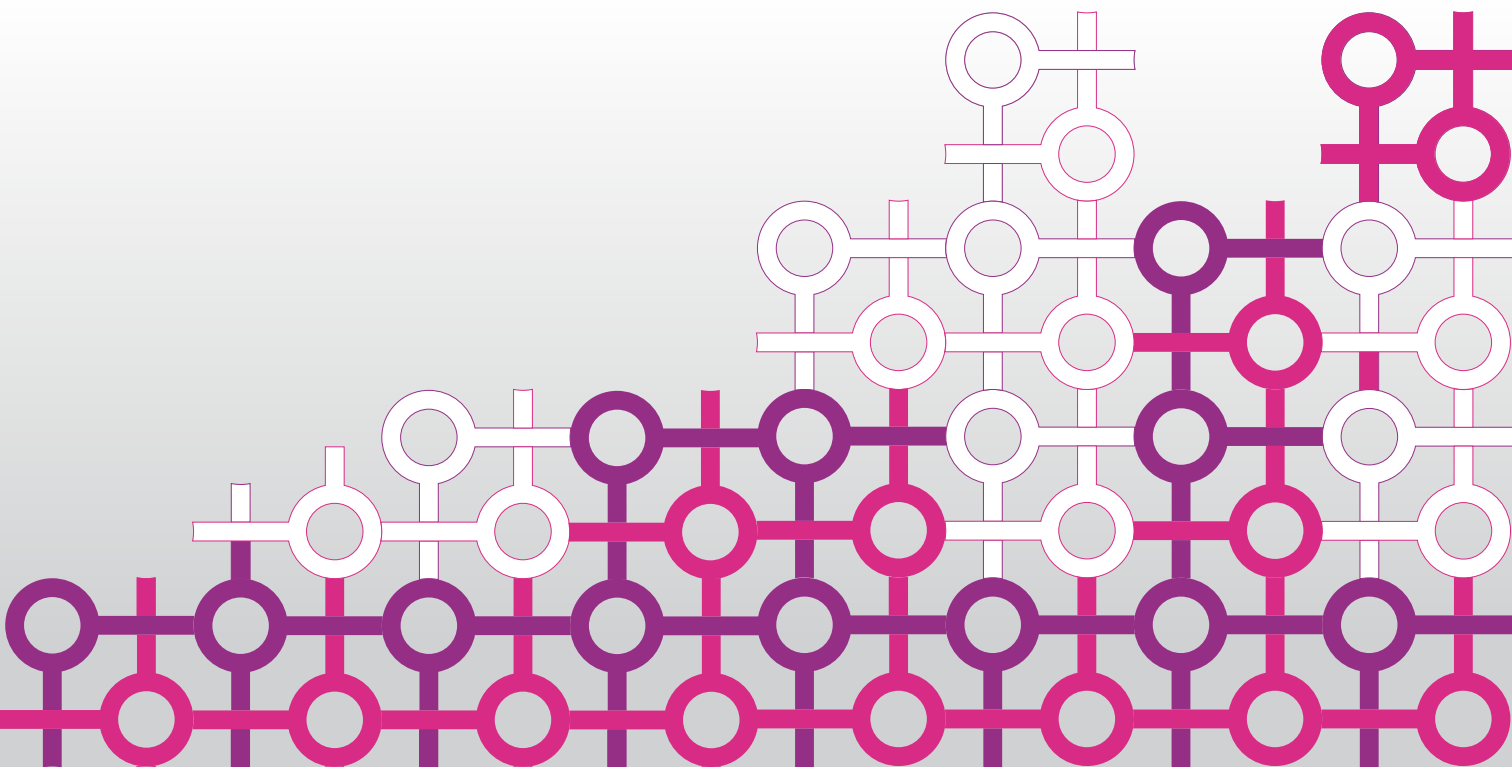
programa empleo mujer
Castilla y León

2020

Información empresas

Inserción laboral | Compromiso Social

Red de Contactos



¿Qué es y a quién va dirigido?

PEMICYL es una iniciativa de innovación social de la **Junta de Castilla y León**, a través de la **Consejería de Familia e Igualdad de Oportunidades**, que tiene como objetivo principal la inserción socio laboral de mujeres con dificultades de acceso al mercado laboral, de todas las provincias de Castilla y León y municipios de cuencas mineras.

Dentro del programa se dedica una línea específica de trabajo para la inserción sociolaboral de mujeres víctimas de violencia de género, como último eslabón para una atención integral, para ayudarlas a recuperar su autonomía y la vuelta a una vida normalizada.

¿Dónde se desarrollará?

El programa, desarrollado en colaboración con la **Fundación Santa María la Real**, llegará a 300 mujeres de Aranda de Duero, Ávila, Burgos, León, Palencia, Salamanca, Segovia, Soria, Valladolid y Zamora; así como de las cuencas mineras de Aguilar de Campoo y La Pola de Gordón.

¿Cuándo y cómo se llevará a cabo?

El programa, de carácter gratuito, se llevará a cabo en dos rondas:

— **Ronda 1:** mayo · agosto

— **Ronda 2:** septiembre · diciembre

La primera ronda comenzará de forma telemática por la crisis del COVID-19, y retomará su formato presencial cuando las condiciones así lo permitan.

Ávila

920 352 165 · Ex: 816100
somortma@jcy.es | hernielu@jcy.es

Burgos

947 264 642 – 820728 · Ex: 820727 · Ex: 820730
carmares@jcy.es | bergaran@jcy.es | fertamno@jcy.es
CallglRo@jcy.es

León

987 256 612 - 831643 | badtoran@jcy.es

Palencia

979 707 205 - 841670 | rasrodma@jcy.es

Salamanca

923216101 - 852264 - 852219
izqferpe@jcy.es | barandma@jcy.es

¿Cómo ayudará PEMCYL a tu empresa?

Tras su paso por PEMCYL, las mujeres participantes, procedentes de diferentes sectores profesionales, han ampliado su formación, sus competencias transversales y sus habilidades digitales. Están mejor preparadas para adaptarse a los cambios y los retos de futuro del nuevo paradigma laboral.

Beneficios de contratar a profesionales del PEMCYL

PEMICYL te brinda la oportunidad de ampliar y fortalecer tu plantilla con profesionales preparadas, altamente motivadas y con un gran compromiso de trabajo. Tienes la oportunidad de implicarte en una iniciativa de alto impacto y compromiso social, de corresponsabilidad con la inserción laboral de mujeres que están en situación de vulnerabilidad y/o han sufrido violencia de género.

Además, podrás optar a alguna de las subvenciones que otorga la **Junta de Castilla y León**, cofinanciadas por **Fondo Social Europeo**, para fomentar la inserción laboral de este colectivo. Ayudas con un importe máximo de **10.000 euros** por cada contrato indefinido y de **hasta 4.000 euros** por cada contrato temporal.

Puedes informarte de los plazos y condiciones en:

— E-mail: contratacion.mujer@jcy.es

De forma presencial en:

— **Secciones de Mujer** de las **Gerencias Territoriales** de la **Junta de Castilla y León** en cada provincia.

¿Cómo puedes colaborar con el programa?

Haciéndonos llegar tus ofertas de empleo. Nuestro equipo se encargará de facilitar perfiles que cumplan con los requisitos requeridos.

Para más información en **Fundación Santa María la Real**:

— **Departamento de Alianzas:**

Tif.: (+34) 983 219 700 · **Móvil:** 659 393 903

— **E-mail:** mrhoyos@santamarialareal.org

Segovia

921 461 982 - 861258 | hermanmr@jcy.es

Soria

975 220 555 - 870670 | pergarsa@jcy.es

Valladolid

983 414 278 - 882849 | pinferbe@jcy.es

Zamora

980 671 300 - 890675 | garsanyo@jcy.es

